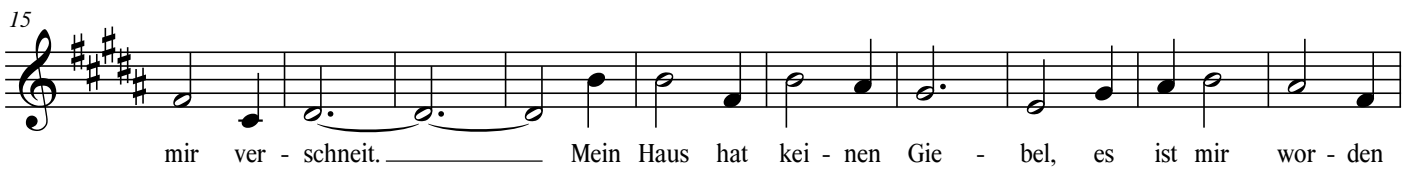
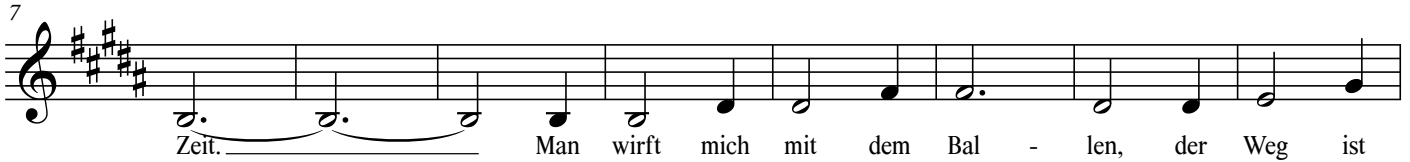


Es ist ein Schnee gefallen

Musik: Elmar Vogel



2. Ein schwarzer Schnee wird fallen,
denn es ist an der Zeit.
Dann wird ein Ruf erschallen:
„Mach dich zum Gang bereit!“
Hinauf in höchste Sphären,
wo Götter sind vereint,
dort werden wir verzehren,
das Brot, das hier beweint.

3. Ein roter Schnee geht nieder,
ein Schnee so rot wie Blut.
Dann kehret nimmer wieder,
was je darunter ruht.
Er decket alles Leben,
als wie ein dunkles Grab.
Die ganze Welt wird beben,
und alles fährt hinab.

4. Wohlan zu dieser Stunde,
wo man noch scherzt und lacht,
da bringe ich die Kunde
von allertiefster Nacht.
Wie ists dem Menschen bange,
der all das tragen wird?
Drum bitte und verlange,
dass keiner sich verirrt.

5. Ach Herr lass dich erbarmen,
dass ich so elend bin,
und schleuß mich in dein Armen,
so fährt der Winter hin.
Der Winter und die Nächte,
die kalt und ohne Licht.
So lehr mich, dass ich möchte,
zu schauen dein Gesicht.